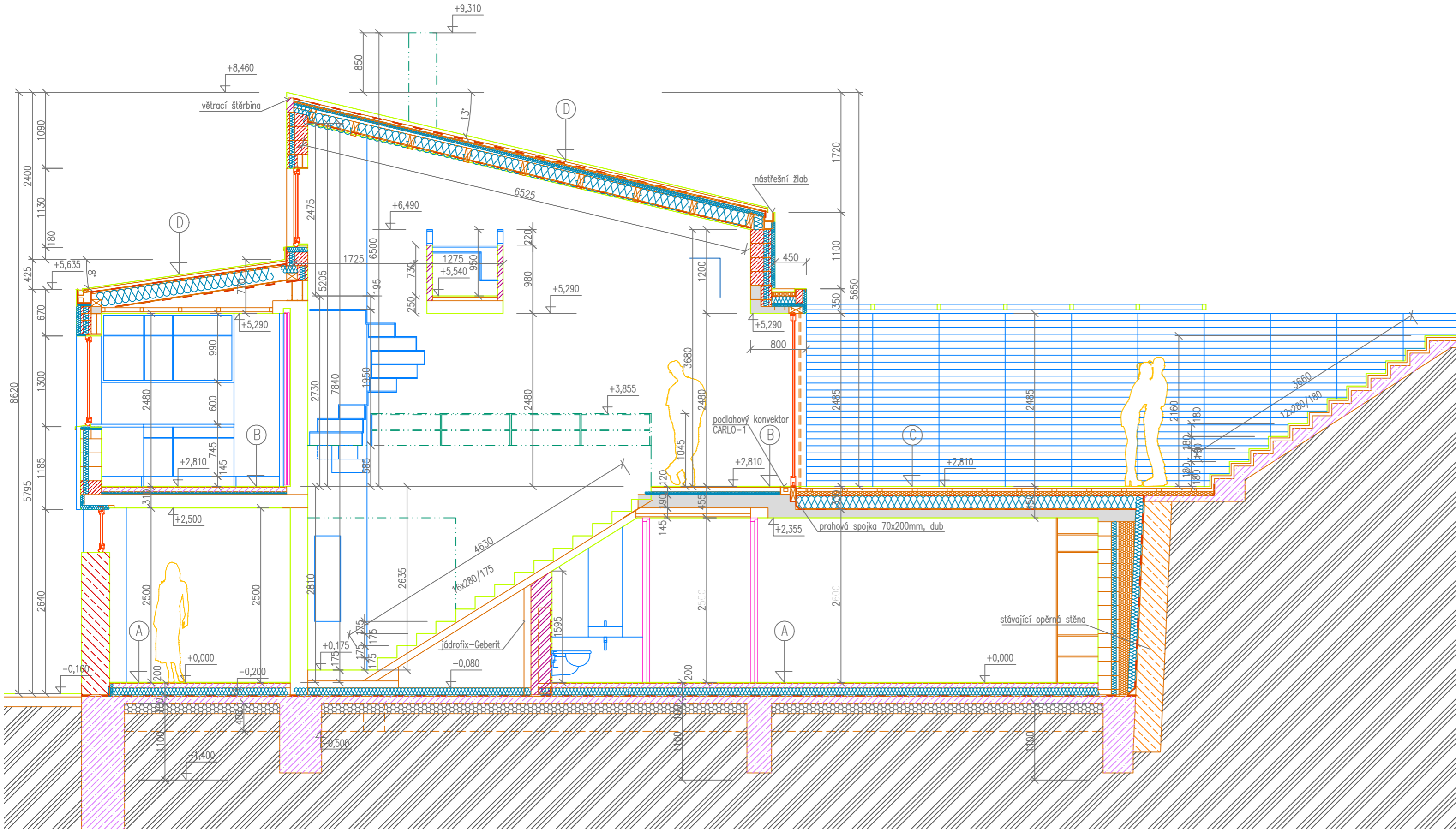


ŘEZ A-A - NOVÝ STAV (měř.: 1:50)



LEGENDA PODLAH

- Ⓐ -průmyslová mozaika 10mm
-lepidlo
-nivelační stěrka 5mm
-betonová mazanina s podlahovým vytápěním 60mm
-reflexní rohož
-tepelná izolace 120mm
-hydroizolace
-penetrační nátěr
-podkladní beton 100mm
-štěrkové lože
- Ⓑ -průmyslová mozaika 10mm
-lepidlo
-nivelační stěrka 5mm
-betonová mazanina s podlahovým vytápěním 60mm
-reflexní rohož
-tepelná izolace 40mm
-ŽB stropní deska 120mm
-SDK podhled 145mm
- Ⓒ -latě bankirai 25mm
-hranoly bankirai 42mm
-kačírek 65mm
-pojistná hydroizolace
-tepelná izolace ve spádu 200mm
-hydroizolace
-penetrační nátěr
-ŽB stropní deska 120mm
- Ⓓ -plechová krytina 5mm
-kontralatě 50mm
-pojistná hydroizolace
-latování 25mm
-latě/tep.izolace 50mm
-krokve/tep.izolace 200mm
-parozábrana
-podbití 25mm

LEGENDA MATERIÁLU

- zdvo z bet. tvárnic, tl.300mm(R=3,45), SUPER IZO
- železobeton B20
- prostý beton B15
- rostlá zemina
- štěrkový násyp
- zdvo Ytong tl. 100mm
- zdvo z akustických tvárnic
- stávající betonové zdvo
- nasypaná zemina
- tepelná izolace-polystyrén
- hydroizolace

REVIZE		PROVEDL		DATUM	
ARCHITEKT	Ing.arch. Petr Hovořík	VYPRACOVAL	Ing.arch. Pavel Lazarov		
HIP	Ing.arch. Pavel Lazarov	KRESLIL	Ing.arch. Pavel Lazarov		
ZODP. PROJEKT.		KONTRLOVAL			
KRAJ	Jihomoravský	Brno		FORMÁT	A3
INVESTOR	Monika Růžicková, Bakalovo nábreží 4, Brno 639 00	MÍSTO STAVBY	Brno-Komín, ul.Branka 27	DATUM	10/2005
AKCE:	RODINNÝ DŮM - Brno-Komín, č.p. 265			ÚČEL	DSP
PROFESE:	architektonicko - stavební			ČÍSLO ZAK.	
VÝKRES:	ŘEZ A - A' - NOVÝ STAV			ARCH. Č.	
		MĚŘITKO	1:50	Č. VÝKRESU	07